

1929: Hillerslev Gymnaster, Leder Peder Nielsen "Skelbo"



Foto: Enemærke.
1930: Hillerslev. Leder Svend Frandsen Skjelbo.



Foto: Enemærke.
1931: Hillerslev. Mor sidder nr 2 i 2. række fra højre.



Fra 1940. Far som leder, sidder i midten i forreste række.

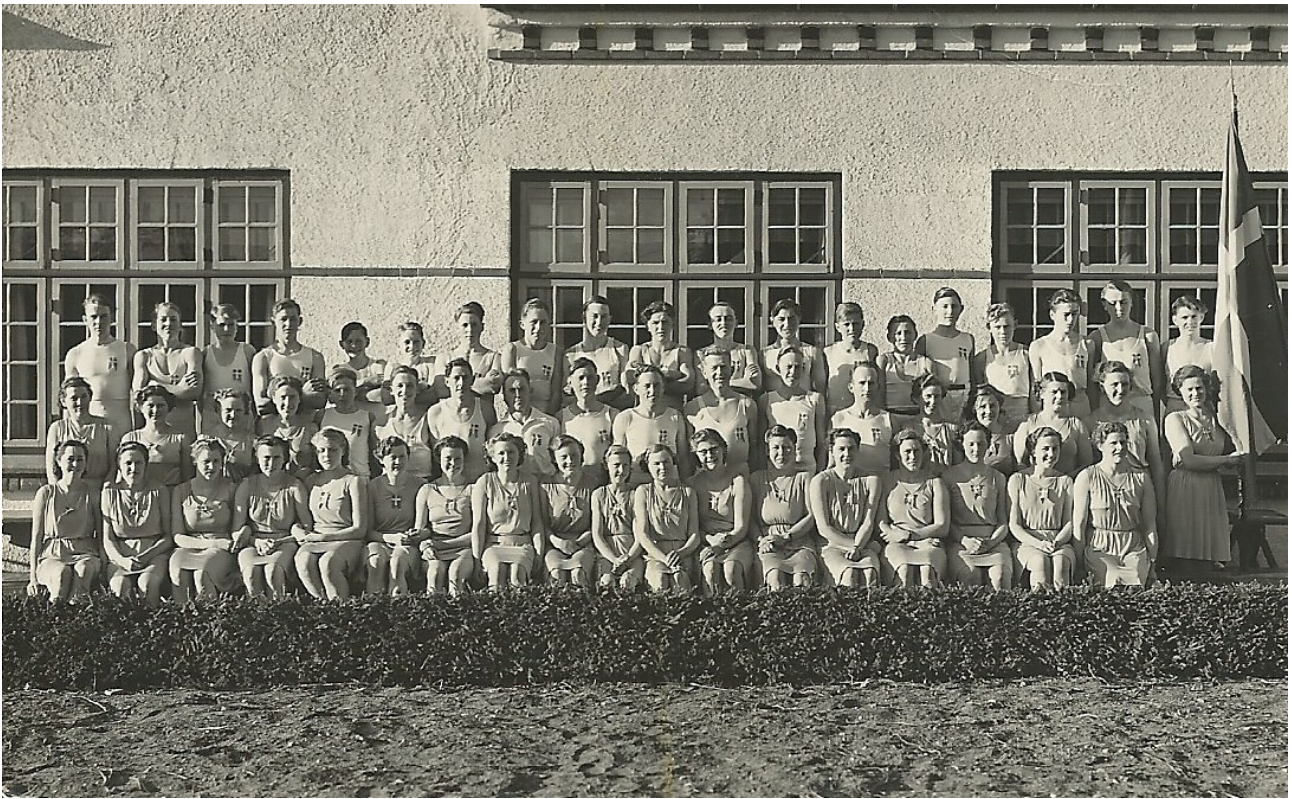


Foto fra 1941. Mor som fanebærer.



Foto fra opvisning 22 marts 1942.

Leder: Margit Larsen, Høsthåb og Johs Ross Sørensen, Skelbo



Foto fra 1951.